



## ПРЕДЛОЖЕНИЕ ПО РАЗМЕЩЕНИЮ 11-20 ОКТЯБРЯ 2014

Уважаемые участники,

Мы рады сообщить Вам, что Организационный комитет Шестой сессии Конференции Сторон Рамочной конвенции ВОЗ по борьбе против табака совместно с Официальным организатором, компанией «АКАДЕМСЕРВИС», забронировали блок номеров по специальным ценам в официальных гостиницах категорий три, четыре и пять звезд в период с 11 по 20 октября 2014 года.

Обращаем Ваше внимание, количество номеров, доступных для участников COP6 по специальным ценам, ограничено. Заявки участников COP6 на бронирование мест в указанных гостиницах будут удовлетворяться в порядке очередности их поступления.

«АКАДЕМСЕРВИС» предоставляет возможность бронирования гостиниц онлайн через сайт [cop6russia.org](http://cop6russia.org) в секции «Проживание» или отправить письменный запрос на адрес электронной почты: [local@cop6russia.org](mailto:local@cop6russia.org)

Все цены указаны в российских рублях за номер за ночь, включая 18% НДС и завтрак шведский стол.

Бронирование номеров других категорий или на другие даты возможны по запросу.

Бесплатное регулярное автобусное сообщение будет организовано по следующим маршрутам:

-от / до трех указанных выше международных аэропортов до / от официальных гостиниц конференции, указанных в разделе «Проживание».

-от / до официальных гостиниц конференции до / от Конгресс-центра Центра Международной торговли (ЦМТ).

## КОНТАКТЫ



Официальный организатор конференции

E-mail: [local@cop6russia.org](mailto:local@cop6russia.org)

Тел.: +7 (495) 627 24 70

Факс: +7 (495) 662 43 52

Адрес: Шипиловская ул., 28а, 115563, Москва, Россия





## УСЛОВИЯ И ПРАВИЛА БРОНИРОВАНИЯ

Крайний срок подачи заявки на бронирование — 1 октября 2014 г.

Все заявки на бронирование подтверждаются при условии наличия номеров на момент бронирования.

Ваучер на проживание будет направлен «Академсервисом» по факсу или электронной почте после получения 100% предоплаты.

Время заезда в гостиницу — 15:00. Время выезда — не позднее 12:00.

Ранний заезд (до 15:00) оплачивается в размере 100% стоимости номера за одну ночь.

Поздний выезд из гостиницы с 12:00 до 18:00 оплачивается в размере 50% стоимости номера за одну ночь.

Поздний выезд из гостиницы (после 18:00) оплачивается в размере 100% стоимости номера за одну ночь.

В случае позднего заезда или раннего выезда денежные средства не возвращаются, с участника взимается плата в размере 100% за весь забронированный период.

Все дополнительные услуги оплачиваются непосредственно в гостинице.

## УСЛОВИЯ ОПЛАТЫ

На момент бронирования взимается 100% предоплата за первые сутки проживания.

100% оплата за весь период проживания должна быть внесена не позднее 26.09.2014 г.

Оплата бронирования онлайн может быть произведена только на момент бронирования кредитной картой (Visa / MasterCard / EuroCard / JCB) в рублях. Если оплата не будет получена в течение 20 минут, заказ будет автоматически аннулирован.

Оплата бронирования офлайн может быть произведена кредитной картой (Visa/MasterCard/EuroCard/JCB) в рублях или банковским переводом в рублях.

При оплате банковским переводом комиссия банка оплачивается делегатом или компанией.

Кредитные карты American Express, Visa Electron и MasterCard Electron не принимаются.





## УСЛОВИЯ АННУЛЯЦИИ

### «КРАУН ПЛАЗА» И «РЭДИССОН СЛАВЯНСКАЯ»

Любые изменения в бронировании должны быть сделаны не позднее 26 сентября 2014.

При внесении изменений в бронирование после 26 сентября 2014 взимается штраф в размере 100% от общей суммы бронирования.

Отмена бронирования без штрафа может быть произведена не позднее 15 сентября 2014.

При отмене бронирования в период с 16 сентября 2014 по 26 сентября 2014 взимается штраф в размере 100% предоплаты за первые сутки проживания.

При отмене бронирования после 26 сентября 2014 или незаезде взимается штраф в размере 100% от общей суммы бронирования.

### «ЗОЛОТОЕ КОЛЬЦО», «АЭРОСТАР», «КАССАДО ПЛАЗА», «КОРСТОН», «ПРЕЗИДЕНТ-ОТЕЛЬ», «АЭРОПОЛИС» И «АРБАТ»

Любые изменения в бронировании должны быть сделаны не позднее 10 октября 2014.

При внесении изменений в бронирование после 10 октября 2014 взимается штраф в размере 100% от общей суммы бронирования.

Отмена бронирования без штрафа может быть произведена не позднее 26 сентября 2014.

При отмене бронирования в период с 27 сентября 2014 по 10 октября 2014 взимается штраф в размере 100% предоплаты за первые сутки проживания.

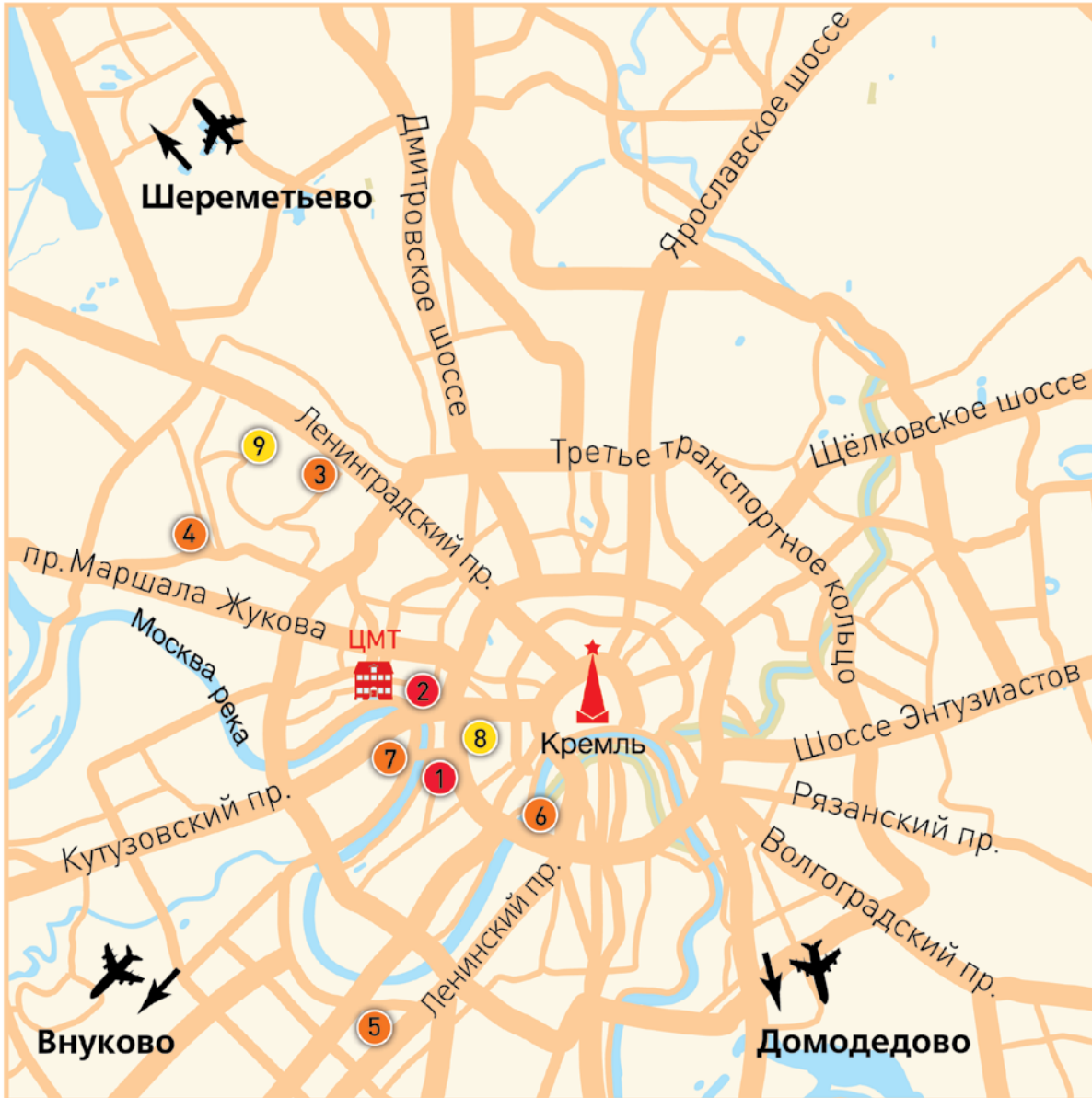
При отмене бронирования позднее 10 октября 2014 или незаезде взимается штраф в размере 100% от общей суммы бронирования.

Возврат денежных средств будет произведен компанией «АКАДЕМСЕРВИС» не позднее 10 рабочих дней после получения запроса на аннуляцию. В случае оплаты банковским переводом комиссия банка не возвращается





## КАРТА



### Пятизвёздочные отели

1. ЗОЛОТОЕ КОЛЬЦО
2. КРАУН ПЛАЗА ЦЕНТР  
МЕЖДУНАРОДНОЙ ТОРГОВЛИ

### Четырёхзвёздочные отели

3. АЭРОСТАР
4. КАССАДО ПЛАЗА
5. КОРСТОН
6. ПРЕЗИДЕНТ-ОТЕЛЬ
7. РЭДИССОН СЛАВЯНСКАЯ  
ГОСТИНИЦА И ДЕЛОВОЙ ЦЕНТР

### Трёхзвёздочные отели

8. АРБАТ
9. АЭРОПОЛИС

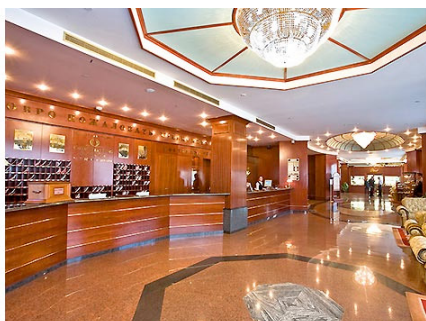




## ОФИЦИАЛЬНЫЕ ОТЕЛИ 5\*

### 1. ЗОЛОТОЕ КОЛЬЦО 5\*

Роскошная гостиница «ЗОЛОТОЕ КОЛЬЦО» расположена в самом центре Москвы напротив здания Министерства иностранных дел России, недалеко от Красной площади и музеев Кремля, рядом с посольствами и представительствами иностранных компаний, а также международным выставочным комплексом «Экспоцентр на Красной Пресне».



Адрес: Смоленская улица, 5  
 Расстояние до центра: 5,6 км  
 Расстояние до ЦМТ: 3,9 км  
 Расстояние до аэропорта «Шереметьево»: 36 км  
 Расстояние до аэропорта «Домодедово»: 45 км  
 Расстояние до аэропорта «Внуково»: 29 км

Расстояние до ближайшей станции метро:  
 Смоленская — 0,5 км  
 Количество номеров / этажей: 293 / 23  
 Год основания / реконструкции: 1971 / 1998  
 Интернет (тип и стоимость): Wi-Fi интернет бесплатно на всей территории отеля

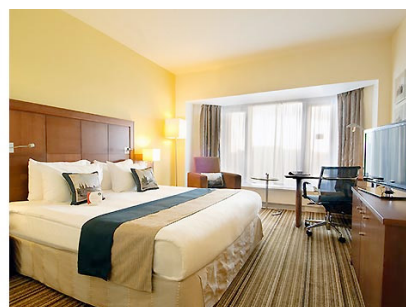
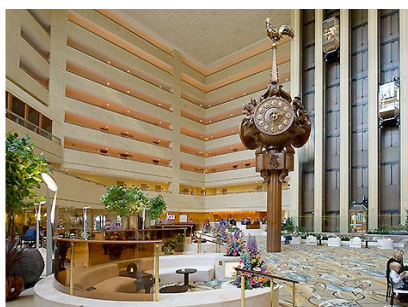
Категория номера	Тариф буднего дня (Пн-Чт)		Тариф выходного дня (Пт-Вс)	
	Одноместное размещение	Двухместное размещение	Одноместное размещение	Двухместное размещение
Стандарт	8700	10750	6100	7850
Делюкс	9200	11250	6600	8350





## 2. КРАУН ПЛАЗА ЦЕНТР МЕЖДУНАРОДНОЙ ТОРГОВЛИ 5\*

Первоклассный уровень комфорта, неповторимая элегантность и функциональность номеров, высший уровень безопасности и безупречный сервис делают «КРАУН ПЛАЗА ЦЕНТР МЕЖДУНАРОДНОЙ ТОРГОВЛИ» одним из лучших бизнес-отелей в России.



Адрес: Краснопресненская набережная, 12  
 Расстояние до центра: 6,6 км  
 Расстояние до ЦМТ: 0 км  
 Расстояние до аэропорта «Шереметьево»: 33 км  
 Расстояние до аэропорта «Домодедово»: 50 км  
 Расстояние до аэропорта «Внуково»: 32 км

Расстояние до ближайшей станции метро:  
 Выставочная — 0,91 км  
 Количество номеров / этажей: 575 / 13 – основной корпус, 149 / 20 – клубный корпус.  
 Год основания / реконструкции: 1980 / 2007, 2011 – открытие клубного корпуса.  
 Интернет (тип и стоимость): Wi-Fi интернет бесплатно на всей территории отеля

Категория номера	Тариф буднего дня (Пн-Чт)		Тариф выходного дня (Пт-Вс)	
	Одноместное размещение	Двухместное размещение	Одноместное размещение	Двухместное размещение
Стандарт	8700	10750	6100	7850





## ОФИЦИАЛЬНЫЕ ОТЕЛИ 4\*

### 1. АЭРОСТАР 4\*

Удобное расположение 9-этажного бизнес-отеля «АЭРОСТАР» на Ленинградском проспекте идеально как для деловых, так и для туристических путешествий: всего 10 минут езды отделяют гостиницу от Кремля, полчаса — от аэропорта «Шереметьево».



Адрес: Ленинградский проспект, 37, строение 9  
 Расстояние до центра: 7,8 км  
 Расстояние до ЦМТ: 5,3 км  
 Расстояние до аэропорта «Шереметьево»: 28 км  
 Расстояние до аэропорта «Домодедово»: 53 км  
 Расстояние до аэропорта «Внуково»: 36 км

Расстояние до ближайшей станции метро:  
 Динамо — 0,86 км  
 Количество номеров / этажей: 307 / 9  
 Год основания / реконструкции: 1984 / 2009  
 Интернет (тип и стоимость): Wi-Fi интернет бесплатно на всей территории отеля

Категория номера	Тариф буднего дня (Пн-Чт)		Тариф выходного дня (Пт-Вс)	
	Одноместное размещение	Двухместное размещение	Одноместное размещение	Двухместное размещение
Стандарт	4200	5000	4200	5000





## 2. КАССАДО ПЛАЗА 4\*

С момента открытия в 2010 году гостиница уже зарекомендовала себя как красивый и уютный бизнес-отель, где каждого гостя встречают с восточным радушием и улыбками. Гостиница «КАССАДО ПЛАЗА» расположена всего в 5 км от выставочного комплекса «Экспоцентр на Красной Пресне» и 14 км от выставочного центра «Крокус Экспо».



Адрес: Мневники улица, 3, строение 2  
 Расстояние до центра: 11 км  
 Расстояние до выставочного центра «Крокус Экспо»: 14 км  
 Расстояние до аэропорта «Шереметьево»: 37 км  
 Расстояние до аэропорта «Домодедово»: 53 км  
 Расстояние до аэропорта «Внуково»: 41 км

Расстояние до ближайшей станции метро: Полежаевская — 1,2 км  
 Количество номеров / этажей: 205 / 7  
 Год основания: 2010  
 Интернет (тип и стоимость): Wi-Fi интернет бесплатно на всей территории отеля

Категория номера	Тариф буднего дня (Пн-Чт)		Тариф выходного дня (Пт-Вс)	
	Одноместное размещение	Двухместное размещение	Одноместное размещение	Двухместное размещение
Стандарт	5600	6300	5600	6300
Бизнес	6500	7200	6500	7200







### 3. КОРСТОН 4\*

Гостиничный комплекс Корстон Отель Москва — это бизнес отель расположенный на берегу Москвы-реки в экологически чистом районе Воробьевы горы рядом с МГУ им. Ломоносова и спортивным комплексом Лужники.



Адрес: улица Косыгина, 15  
 Расстояние до центра: 5 км  
 Расстояние до ЦМТ: 9,9 км  
 Расстояние до аэропорта «Шереметьево»: 37,5 км  
 Расстояние до аэропорта «Домодедово»: 43 км  
 Расстояние до аэропорта «Внуково»: 23,5 км

Расстояние до ближайшей станции метро:  
 Ленинский проспект — 2 км  
 Количество номеров / этажей: 382 / 20  
 Год основания / реконструкции: 1976 / 2011  
 Интернет (тип и стоимость): Wi-Fi интернет  
 бесплатно на всей территории отеля

Категория номера	Тариф буднего дня (Пн-Чт)		Тариф выходного дня (Пт-Вс)	
	Одноместное размещение	Двухместное размещение	Одноместное размещение	Двухместное размещение
Стандарт	7500	8200	4200	5000





#### 4. ПРЕЗИДЕНТ-ОТЕЛЬ 4\*

Гостиница «ПРЕЗИДЕНТ-ОТЕЛЬ» Управления делами Президента РФ (ранее – «Октябрьская») была открыта в 1983 году. Отличительными характеристиками гостиницы являются идеальное размещение в центре Москвы в непосредственной близости к Кремлю, Красной Площади, Тверской улице и другим достопримечательностям столицы.



Адрес: Большая Якиманка улица, 24  
 Расстояние до центра: 2,4 км  
 Расстояние до выставочного центра «Крокус Экспо»: 26 км  
 Расстояние до аэропорта «Шереметьево»: 36 км  
 Расстояние до аэропорта «Домодедово»: 43 км  
 Расстояние до аэропорта «Внуково»: 28 км

Расстояние до ближайшей станции метро: Полянка — 1,1 км  
 Количество номеров / этажей: 208 / 14  
 Год основания / реконструкции: 1983 / 2009  
 Интернет (тип и стоимость): Wi-Fi интернет бесплатно на всей территории отеля

Категория номера	Тариф буднего дня (Пн-Чт)		Тариф выходного дня (Пт-Вс)	
	Одноместное размещение	Двухместное размещение	Одноместное размещение	Двухместное размещение
Стандарт	6000	–	6000	–
Стандарт Модус	6500	–	6500	–
Делюкс	6700	8500	6700	8500
Делюкс Модус	7700	9000	7700	9000



## 5. РЭДИССОН СЛАВЯНСКАЯ ОТЕЛЬ И ДЕЛОВОЙ ЦЕНТР 4\*

Гостиница «РЭДИССОН СЛАВЯНСКАЯ ОТЕЛЬ И ДЕЛОВОЙ ЦЕНТР» расположена в центре города, на площади Европы, с видом на Министерство иностранных дел. Из окон гостиницы открывается прекрасный вид на Белый Дом и Бородинский Мост.



Адрес: Площадь Европы, 2  
 Расстояние до центра: 6,6 км  
 Расстояние до ЦМТ: 3,1 км  
 Расстояние до аэропорта «Шереметьево»: 36 км  
 Расстояние до аэропорта «Домодедово»: 46 км  
 Расстояние до аэропорта «Внуково»: 30 км

Расстояние до ближайшей станции метро:  
 Киевская — 0,42 км  
 Количество номеров / этажей: 427 / 8  
 Год основания / реконструкции: 1991 / 2008  
 Интернет (тип и стоимость): Wi-Fi интернет бесплатно на всей территории отеля

Категория номера	Тариф буднего дня (Пн-Чт)		Тариф выходного дня (Пт-Вс)	
	Одноместное размещение	Двухместное размещение	Одноместное размещение	Двухместное размещение
Стандарт	7800	9200	5000	6400



## ОФИЦИАЛЬНЫЕ ОТЕЛИ 3\*

### 1. АРБАТ 3\*

Гостиница «АРБАТ», построенная в 1960 году, расположена в историческом центре Москвы в одном из переулков Старого Арбата. Гости, остановившие свой выбор на данной гостинице, попадают в часть города с богатыми возможностями для развлечений и знакомства с русской культурой.



Адрес: Плотников переулок, 12  
 Расстояние до центра: 6 км  
 Расстояние до ЦМТ : 3,6 км  
 Расстояние до аэропорта «Шереметьево»: 37 км  
 Расстояние до аэропорта «Домодедово»: 47 км  
 Расстояние до аэропорта «Внуково»: 29 км

Расстояние до ближайшей станции метро:  
 Смоленская - 1,9 км  
 Количество номеров / этажей: 104 / 6  
 Год основания / реконструкции: 1960 / 2012  
 Интернет (тип и стоимость): Wi-Fi интернет бесплатно в общественных зонах отеля;  
 проводной интернет бесплатно в номерах

Категория номера	Тариф буднего дня (Пн-Чт)		Тариф выходного дня (Пт-Вс)	
	Одноместное размещение	Двухместное размещение	Одноместное размещение	Двухместное размещение
Стандарт	4800	6000	4800	6000
Стандарт улучшенный	5200	6400	5200	6400
Делюкс	6500	7700	6500	6500
Делюкс улучшенный	7600	8900	7600	8900



## 2. АЭРОПОЛИС 3\*

Отель «Аэрополис» расположен в центре Москвы на одной из главных транспортных магистралей столицы — Ленинградском проспекте, который связывает международный аэропорт «Шереметьево» с центром города и проходит через Белорусский вокзал и Тверскую улицу, ведущую к Красной Площади и Кремлю. Из окон 12-этажного здания открывается панорамный вид на город — это вся северная часть столицы, включая Сталинские высотки, Останкинскую башню и Петровский путевой дворец.



Адрес: Ленинградский проспект, 37/5  
 Расстояние до центра города: 6,5 км  
 Расстояние до ЦМТ: 4,5 км  
 Расстояние до аэропорта «Шереметьево»: 20 км  
 Расстояние до аэропорта «Домодедово»: 48 км  
 Расстояние до аэропорта «Внуково»: 26 км

Расстояние до ближайшей станции метро:  
 Динамо — 1 км  
 Количество номеров / этажей: 197 / 12  
 Год основания / реконструкции: 1964 / 2008  
 Интернет (тип и стоимость): Wi-Fi интернет бесплатно на всей территории отеля

Категория номера	Тариф буднего дня (Пн-Чт)		Тариф выходного дня (Пт-Вс)	
	Одноместное размещение	Двухместное размещение	Одноместное размещение	Двухместное размещение
Стандарт	3600	–	3600	–